

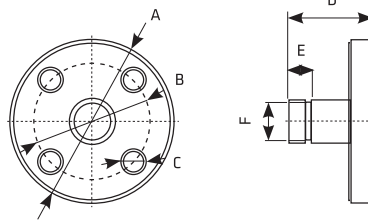
FA

ФЛАНЦЕВЫЙ АДАПТЕР



ОПИСАНИЕ

Фланцевый адаптер FA предназначен для всех продуктов и устройств, которые не могут быть подключены к трубопроводу без фланцев, таких как: фильтры, конденсатоотводчики, осушители, клапаны, ... Продукт изготовлен в виде фланца с наружной резьбой, который может быть соединен с другим фланцем. Фланцевый адаптер FA полностью защищен от коррозии цинковым покрытием



ТЕХНИЧЕСКИЕ ХАРАКТЕРИСТИКИ									
Тип	Размер фланца ⁽¹⁾	давление	Размеры [мм]						Вес [кг]
			A	B	C	D	E	F	
FA 15-16	DN15	PN16	95	65	4 × ø14	65	15	G 1/2	0,7
FA 15-63		PN63	105	75	4 × ø14	65	15		1,1
FA 20-16	DN20	PN16	105	75	4 × ø14	65	15	G 3/4	1,0
FA 20-16		PN63	130	90	4 × ø18	65	15		1,4
FA 25-16	DN25	PN16	115	85	4 × ø14	65	17	G 1	1,2
FA 25-63		PN63	140	100	4 × ø18	65	17		1,8
FA 32-16	DN32	PN16	140	100	4 × ø18	85	17	G 1 1/4	2,1
FA 32-63		PN63	155	110	4 × ø22	85	17		2,7
FA 40-16	DN40	PN16	150	110	4 × ø18	95	19	G 1 1/2	2,4
FA 40-63		PN63	170	125	4 × ø22	95	19		3,2
FA 50-16	DN50	PN16	165	125	4 × ø18	105	21	G 2	3,2
FA 50-63		PN63	180	135	4 × ø22	105	21		4,5
FA 65-16	DN65	PN16	185	145	4 × ø18	105	21	G 2 1/2	3,7
FA 65-63		PN63	205	160	8 × ø22	105	21		5,2
FA 80-16	DN80	PN16	200	160	8 × ø18	105	21	G 3	4,7
FA 80-63		PN63	215	170	8 × ø22	105	21		7,4

Стандартный фланец EN 1092-1, другое трубное соединение по запросу

SG

СМОТРОВОЕ СТЕКЛО



ОПИСАНИЕ

Смотровое стекло разработано для контроля уровня конденсата, собирающегося в нижней части корпуса фильтра сжатого воздуха. На каждом отливаемом корпусе фильтра есть участок для установки смотрового стекла, заранее подготовленный на заводе изготовителе для сверления соответствующих отверстий.

ТЕХНИЧЕСКИЕ ХАРАКТЕРИСТИКИ	
Тип	SG
Рабочее давление	0 до 16 бар (0 до 232 psi)
Рабочая температура	1,5 до +65 °C (35 до 149 °F)
Рабочая жидкость	воздух, вода, масло
Вес (кг)	0,010
Материал	PA12
Размеры (мм)	59,0 x 20,5 x 11,0

ES

ГЛУШИТЕЛИ



ОПИСАНИЕ

Расширительные глушители **серии ES** предназначены для эффективного сокращения шума в различных установках где сжатый воздух расширяется / с пониженного давления до атмосферного давления.

Серия ES B - расширительные глушители с перепускными клапанами (в качестве опции). Перепускной клапан предназначен для защиты глушителя от перегрузки. Он позиционируется с другой стороны входного отверстия. клапан открывается, когда давление в глушителе превышает ограниченное значение. байпасный клапан срабатывает под нагрузкой механизма.

Серия **ES E** и **ES BE** - версия с ниппелем

ТЕХНИЧЕСКИЕ ХАРАКТЕРИСТИКИ									
Тип	Станд. версия	Опция сброса давления	Соединение	Производительность		Рабочее давление	Рабочая темп.	Размеры	
				Нм³/ч	scfm			ø [mm]	h [mm]
ES 06050	ES 06050 B		1/4"	190	118	0 -16 бар	1,5 - +65 °C	51	70
ES 14050	ES 14050 B		3/8"	420	262			51	127
ES 12075	ES 12075 B		1/2"	850	530			75	130
ES 22075	ES 22075 B		3/4"	1.820	1.134			75	230
ES 22090	ES 22090 B		1"	2.310	1.440			90	233
ES 32090	ES 32090 B		1 1/4"	4.550	2.835			90	333
ES 32140	ES 32140 B		1 1/2"	6.370	3.970			140	336
ES 45140	ES 45140 B		2"	11.200	6.970			140	475

Версии ES E и ES BE оснащены внешним резьбовым соединением